

# MEMORIAL / INTENÇÕES

## MEMORIAL DESCRITIVO

### CONSIDERAÇÕES GERAIS

A obra de uma edificação arquitetônica e urbana manifesta concepções e intenções, desde a concepção do projeto até a execução final, e a realização de uma obra de arquitetura envolve a integração de conhecimentos e habilidades de diversas áreas, desde a concepção do projeto até a execução final, e a realização de uma obra de arquitetura envolve a integração de conhecimentos e habilidades de diversas áreas, desde a concepção do projeto até a execução final.

### INTENÇÕES

O uso do concreto e aço, que possuem a sustentabilidade como vantagens, integram a sustentabilidade, desde a concepção do projeto até a execução final, e a realização de uma obra de arquitetura envolve a integração de conhecimentos e habilidades de diversas áreas, desde a concepção do projeto até a execução final.

O uso de materiais de revestimento com alto desempenho e sustentabilidade, integram a sustentabilidade, desde a concepção do projeto até a execução final, e a realização de uma obra de arquitetura envolve a integração de conhecimentos e habilidades de diversas áreas, desde a concepção do projeto até a execução final.

A gestão de água nos sistemas de captação e distribuição de água potável, com o aproveitamento de águas pluviais e reaproveitamento de águas cinzas, integram a sustentabilidade, desde a concepção do projeto até a execução final, e a realização de uma obra de arquitetura envolve a integração de conhecimentos e habilidades de diversas áreas, desde a concepção do projeto até a execução final.

O sistema de ventilação, com uso preferencial de materiais de construção que permitem a ventilação natural, integram a sustentabilidade, desde a concepção do projeto até a execução final, e a realização de uma obra de arquitetura envolve a integração de conhecimentos e habilidades de diversas áreas, desde a concepção do projeto até a execução final.

Políticas de inclusão e de acessibilidade, desde a concepção do projeto até a execução final, e a realização de uma obra de arquitetura envolve a integração de conhecimentos e habilidades de diversas áreas, desde a concepção do projeto até a execução final.

As áreas verdes, com uso preferencial de espécies nativas, integram a sustentabilidade, desde a concepção do projeto até a execução final, e a realização de uma obra de arquitetura envolve a integração de conhecimentos e habilidades de diversas áreas, desde a concepção do projeto até a execução final.

O sistema de energia elétrica, com uso preferencial de fontes renováveis, integram a sustentabilidade, desde a concepção do projeto até a execução final, e a realização de uma obra de arquitetura envolve a integração de conhecimentos e habilidades de diversas áreas, desde a concepção do projeto até a execução final.

O sistema de saneamento básico, com uso preferencial de tecnologias sustentáveis, integram a sustentabilidade, desde a concepção do projeto até a execução final, e a realização de uma obra de arquitetura envolve a integração de conhecimentos e habilidades de diversas áreas, desde a concepção do projeto até a execução final.

O sistema de segurança, com uso preferencial de materiais de construção que permitem a segurança, integram a sustentabilidade, desde a concepção do projeto até a execução final, e a realização de uma obra de arquitetura envolve a integração de conhecimentos e habilidades de diversas áreas, desde a concepção do projeto até a execução final.

O sistema de comunicação, com uso preferencial de tecnologias sustentáveis, integram a sustentabilidade, desde a concepção do projeto até a execução final, e a realização de uma obra de arquitetura envolve a integração de conhecimentos e habilidades de diversas áreas, desde a concepção do projeto até a execução final.

O sistema de transporte, com uso preferencial de modos sustentáveis, integram a sustentabilidade, desde a concepção do projeto até a execução final, e a realização de uma obra de arquitetura envolve a integração de conhecimentos e habilidades de diversas áreas, desde a concepção do projeto até a execução final.

O sistema de gestão, com uso preferencial de processos sustentáveis, integram a sustentabilidade, desde a concepção do projeto até a execução final, e a realização de uma obra de arquitetura envolve a integração de conhecimentos e habilidades de diversas áreas, desde a concepção do projeto até a execução final.

O sistema de manutenção, com uso preferencial de materiais sustentáveis, integram a sustentabilidade, desde a concepção do projeto até a execução final, e a realização de uma obra de arquitetura envolve a integração de conhecimentos e habilidades de diversas áreas, desde a concepção do projeto até a execução final.

O sistema de operação, com uso preferencial de processos sustentáveis, integram a sustentabilidade, desde a concepção do projeto até a execução final, e a realização de uma obra de arquitetura envolve a integração de conhecimentos e habilidades de diversas áreas, desde a concepção do projeto até a execução final.

O sistema de avaliação, com uso preferencial de métodos sustentáveis, integram a sustentabilidade, desde a concepção do projeto até a execução final, e a realização de uma obra de arquitetura envolve a integração de conhecimentos e habilidades de diversas áreas, desde a concepção do projeto até a execução final.

O sistema de monitoramento, com uso preferencial de tecnologias sustentáveis, integram a sustentabilidade, desde a concepção do projeto até a execução final, e a realização de uma obra de arquitetura envolve a integração de conhecimentos e habilidades de diversas áreas, desde a concepção do projeto até a execução final.

O sistema de controle, com uso preferencial de processos sustentáveis, integram a sustentabilidade, desde a concepção do projeto até a execução final, e a realização de uma obra de arquitetura envolve a integração de conhecimentos e habilidades de diversas áreas, desde a concepção do projeto até a execução final.

O sistema de documentação, com uso preferencial de formatos sustentáveis, integram a sustentabilidade, desde a concepção do projeto até a execução final, e a realização de uma obra de arquitetura envolve a integração de conhecimentos e habilidades de diversas áreas, desde a concepção do projeto até a execução final.

O sistema de comunicação, com uso preferencial de canais sustentáveis, integram a sustentabilidade, desde a concepção do projeto até a execução final, e a realização de uma obra de arquitetura envolve a integração de conhecimentos e habilidades de diversas áreas, desde a concepção do projeto até a execução final.

O sistema de gestão, com uso preferencial de processos sustentáveis, integram a sustentabilidade, desde a concepção do projeto até a execução final, e a realização de uma obra de arquitetura envolve a integração de conhecimentos e habilidades de diversas áreas, desde a concepção do projeto até a execução final.

O sistema de manutenção, com uso preferencial de materiais sustentáveis, integram a sustentabilidade, desde a concepção do projeto até a execução final, e a realização de uma obra de arquitetura envolve a integração de conhecimentos e habilidades de diversas áreas, desde a concepção do projeto até a execução final.

O sistema de operação, com uso preferencial de processos sustentáveis, integram a sustentabilidade, desde a concepção do projeto até a execução final, e a realização de uma obra de arquitetura envolve a integração de conhecimentos e habilidades de diversas áreas, desde a concepção do projeto até a execução final.

O sistema de avaliação, com uso preferencial de métodos sustentáveis, integram a sustentabilidade, desde a concepção do projeto até a execução final, e a realização de uma obra de arquitetura envolve a integração de conhecimentos e habilidades de diversas áreas, desde a concepção do projeto até a execução final.

O sistema de monitoramento, com uso preferencial de tecnologias sustentáveis, integram a sustentabilidade, desde a concepção do projeto até a execução final, e a realização de uma obra de arquitetura envolve a integração de conhecimentos e habilidades de diversas áreas, desde a concepção do projeto até a execução final.

O sistema de controle, com uso preferencial de processos sustentáveis, integram a sustentabilidade, desde a concepção do projeto até a execução final, e a realização de uma obra de arquitetura envolve a integração de conhecimentos e habilidades de diversas áreas, desde a concepção do projeto até a execução final.

O sistema de documentação, com uso preferencial de formatos sustentáveis, integram a sustentabilidade, desde a concepção do projeto até a execução final, e a realização de uma obra de arquitetura envolve a integração de conhecimentos e habilidades de diversas áreas, desde a concepção do projeto até a execução final.

## IMAGENS CONCEITUAIS



Diagrama de planta baixa

## IMPLANTAÇÃO/ LOCALIZAÇÃO

### RECEPÇÃO



### FACHADAS REVESTIMENTOS



### FORRO GESSO ACARTONADO



### ESQUADRIAS



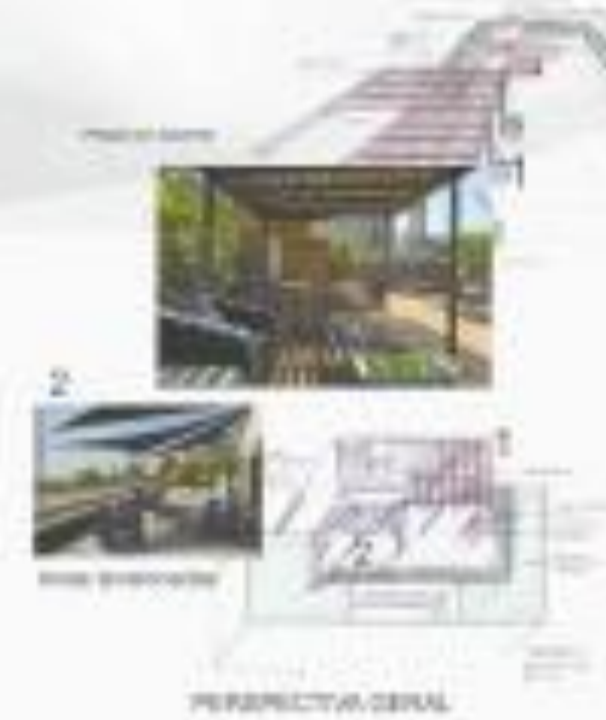
### DIVISÓRIAS PARA ÁREA ADMINISTRATIVA



### TERRAÇO



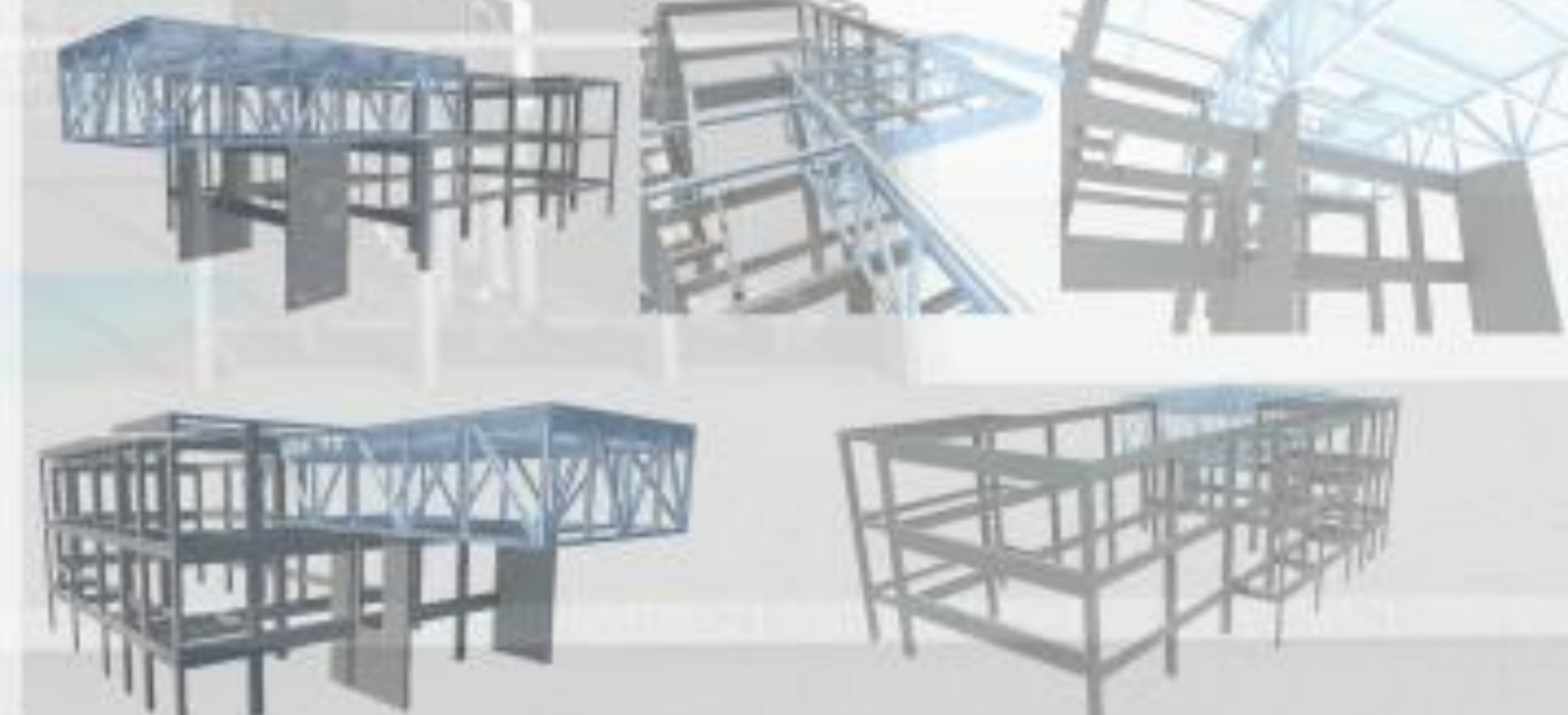
### TERRAÇO



### RUJA DE PORTO ALEGRE



### SISTEMA ESTRUTURAL - AÇO E CONCRETO



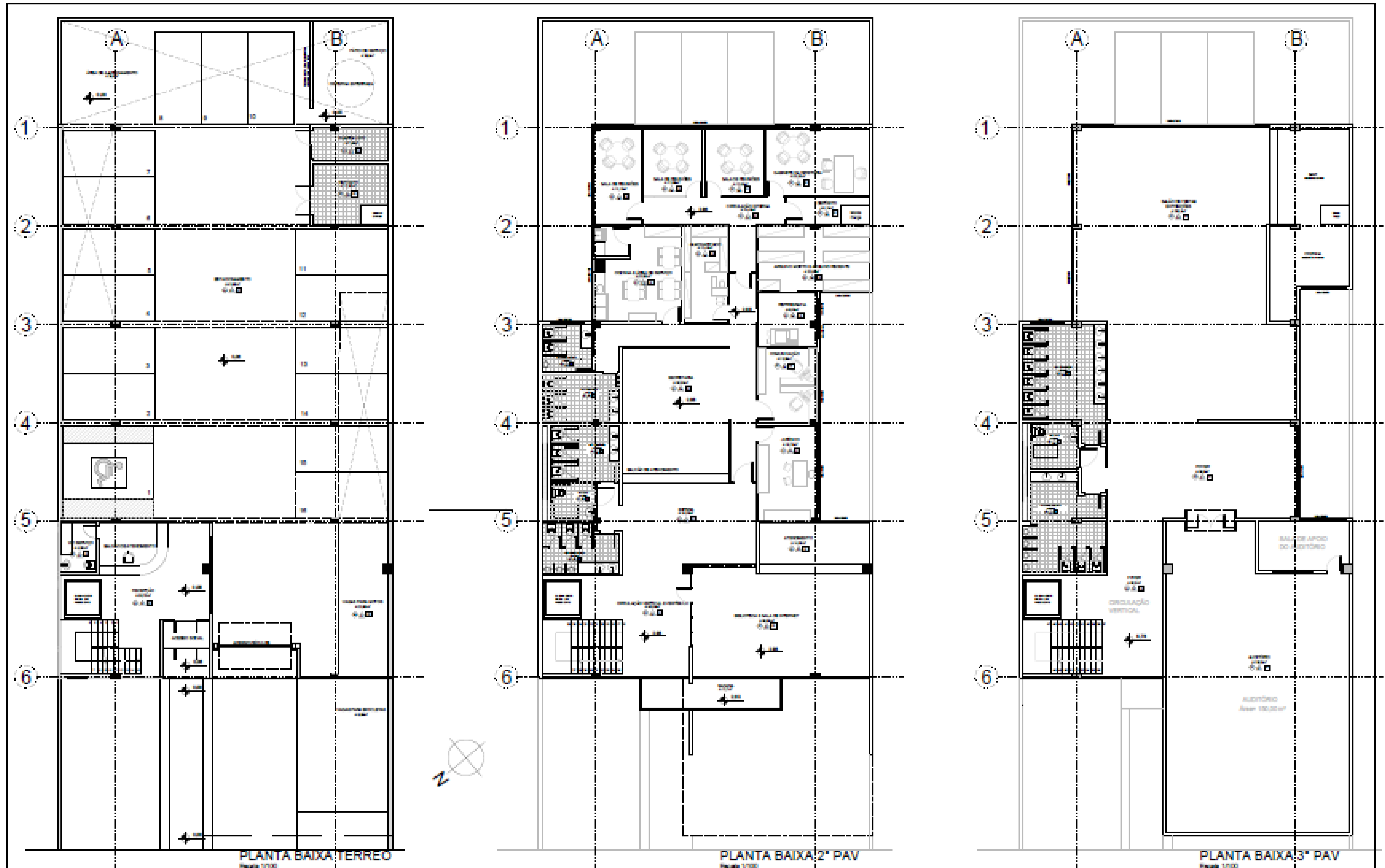
CONCURSO NOVA SEDE ADUFPEL - SSIND

01

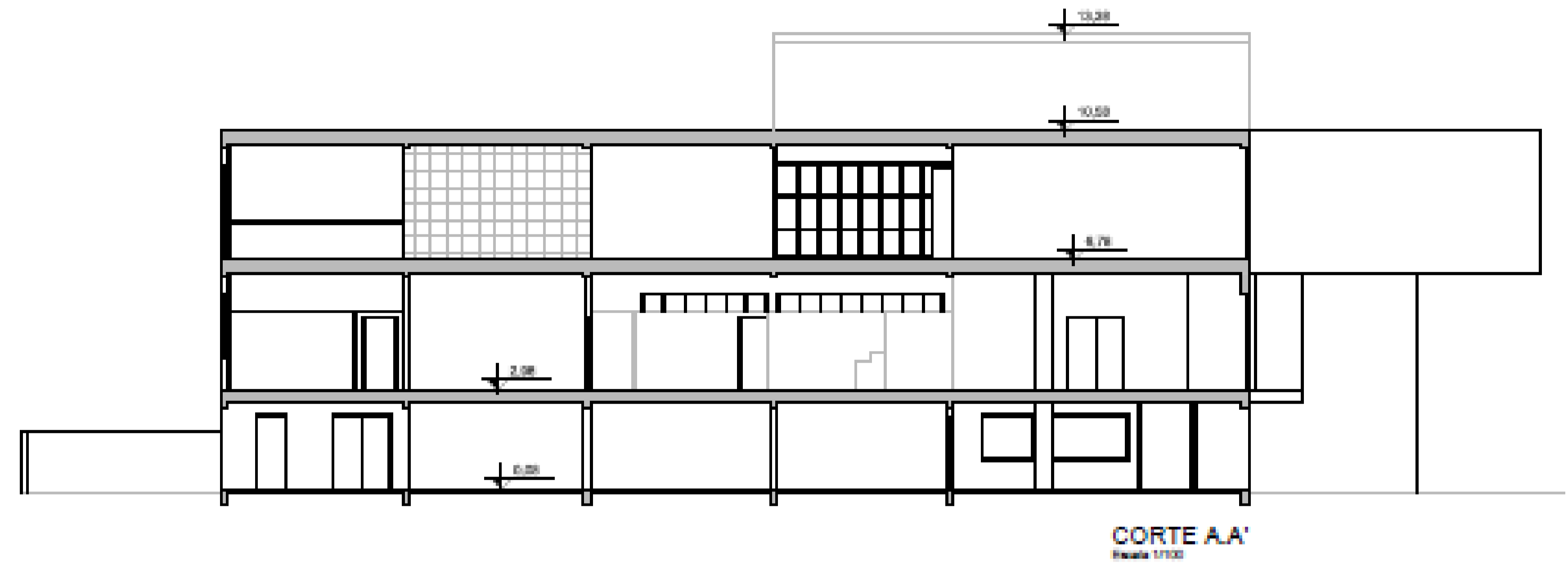
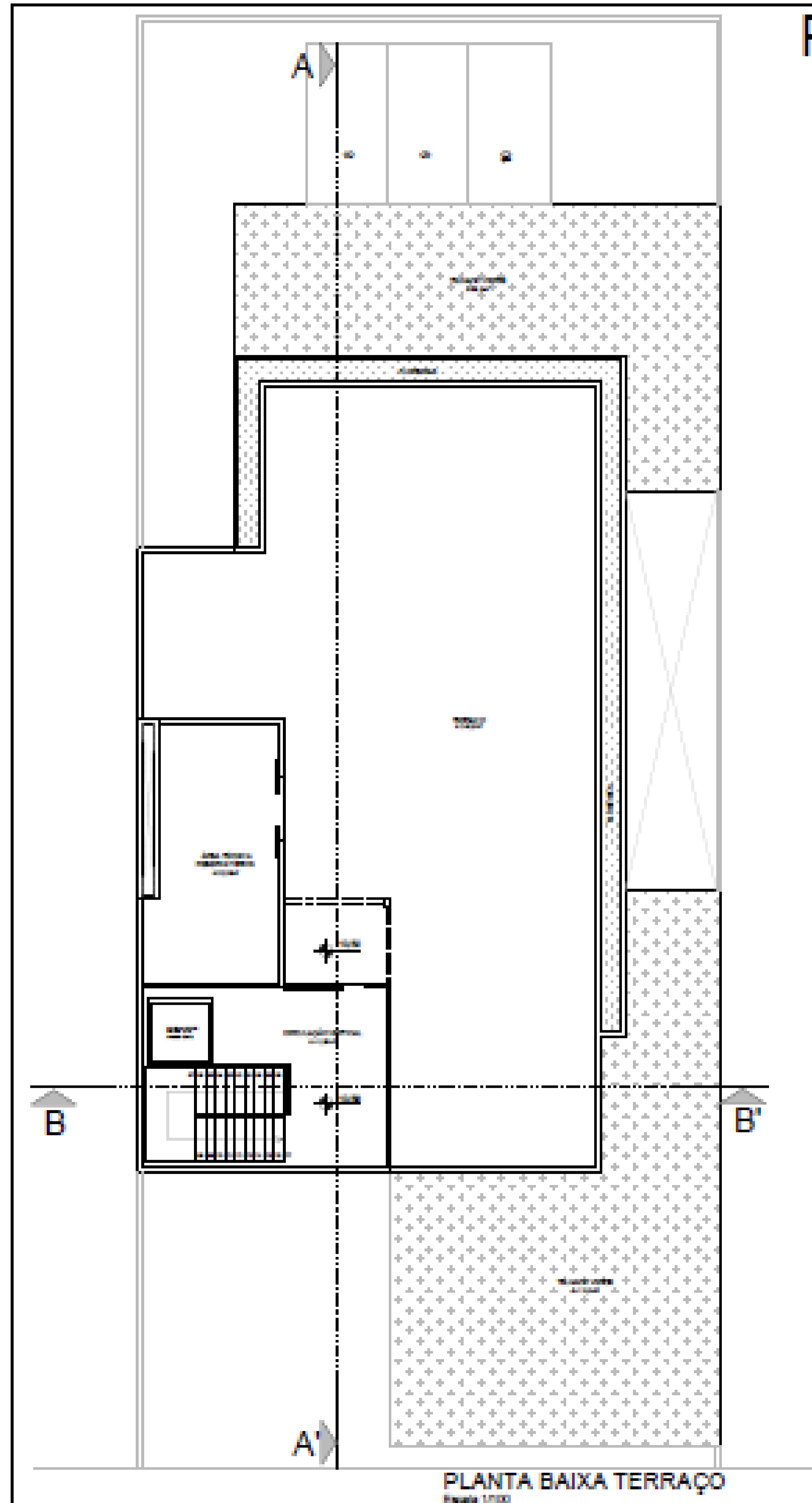
Autor do projeto: arq. Maristela Vieira da Gama

Colaboradores: eng. civil Flávio Escobar Nogueira da Gama; arq. Jorge Renato Pereira Dombrowski Júnior; acad. arq. Eduardo Fraga

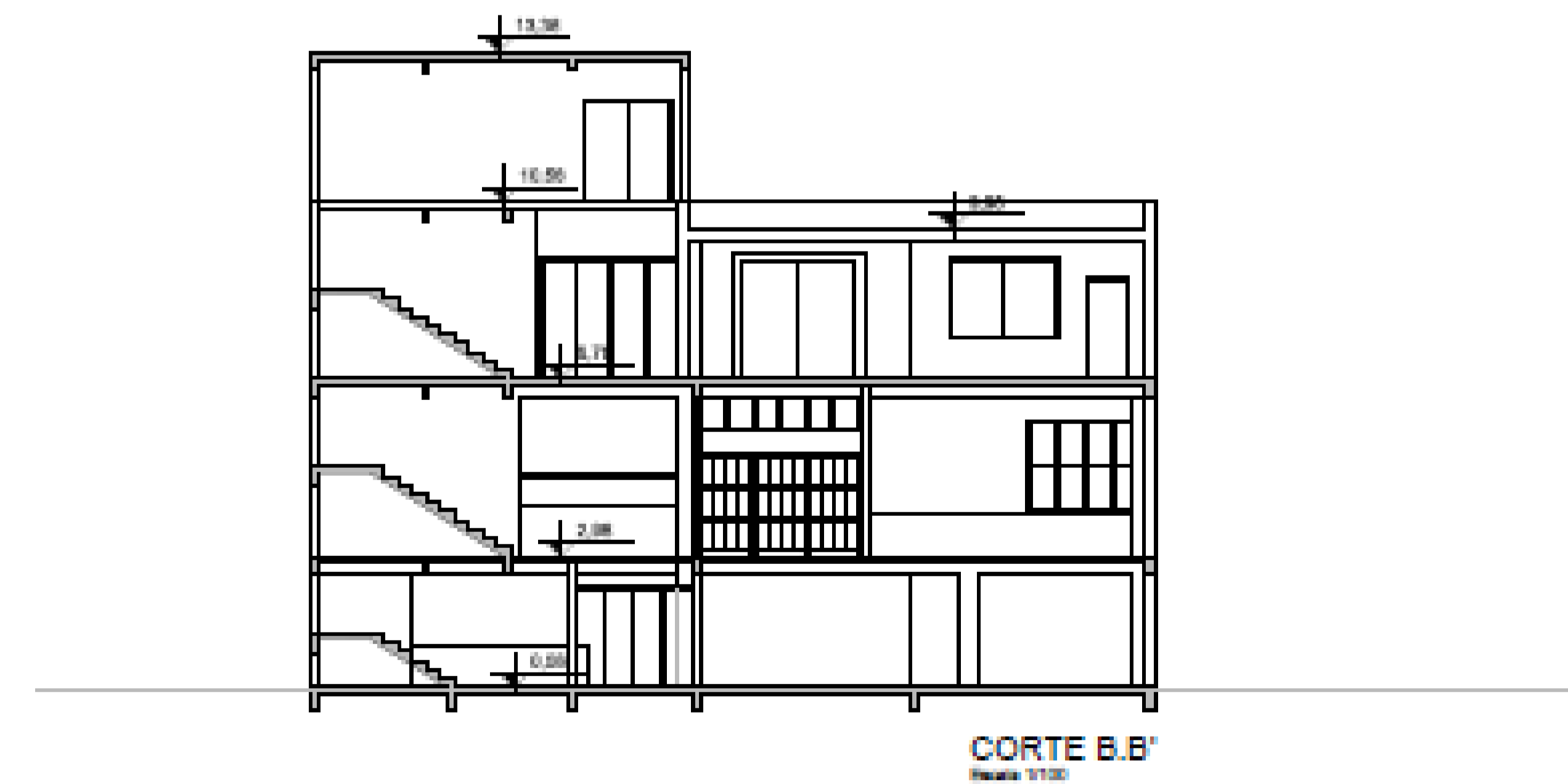
# PLANTAS BAIXAS



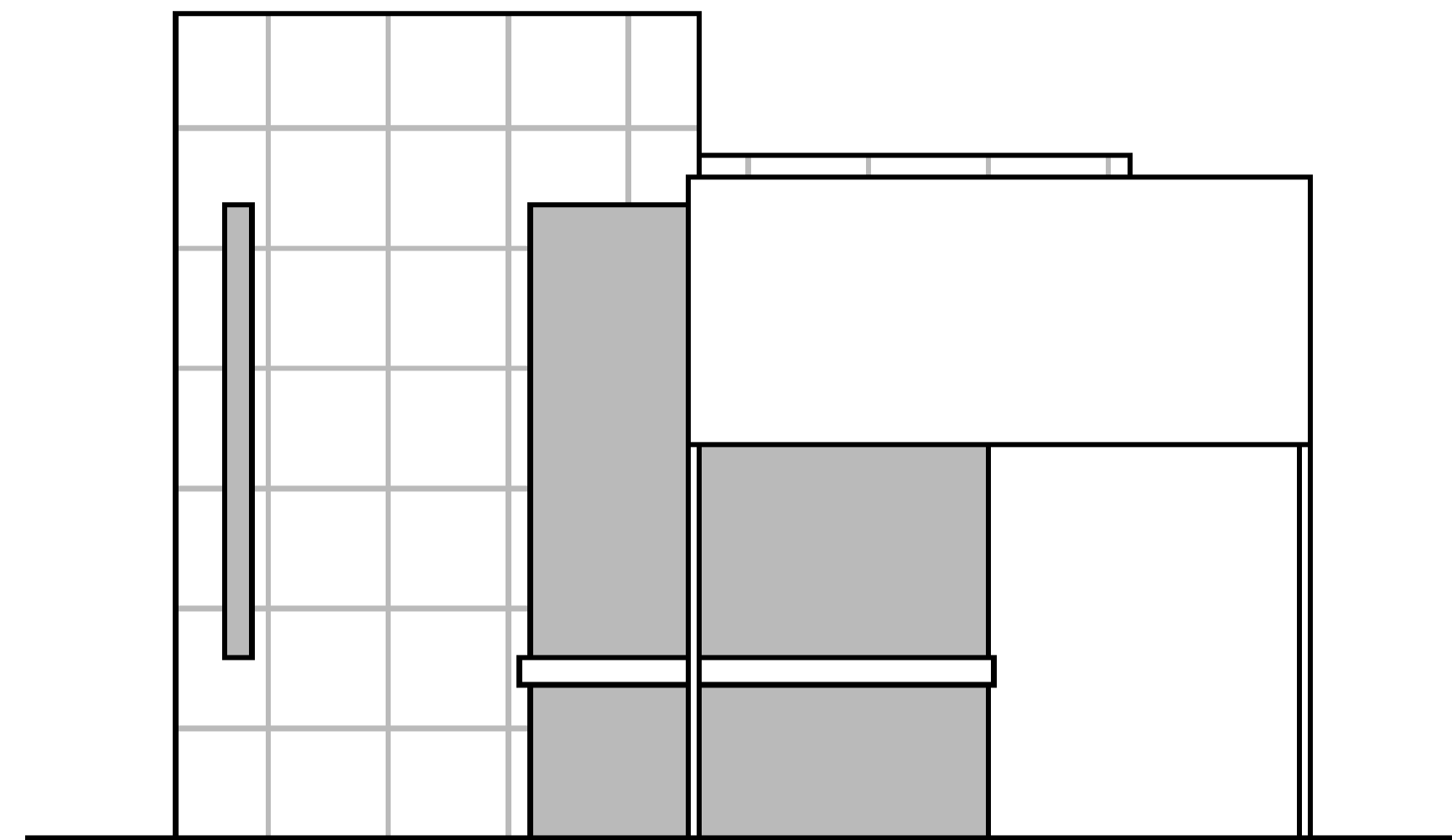
# PLANTA BAIXA E CORTES



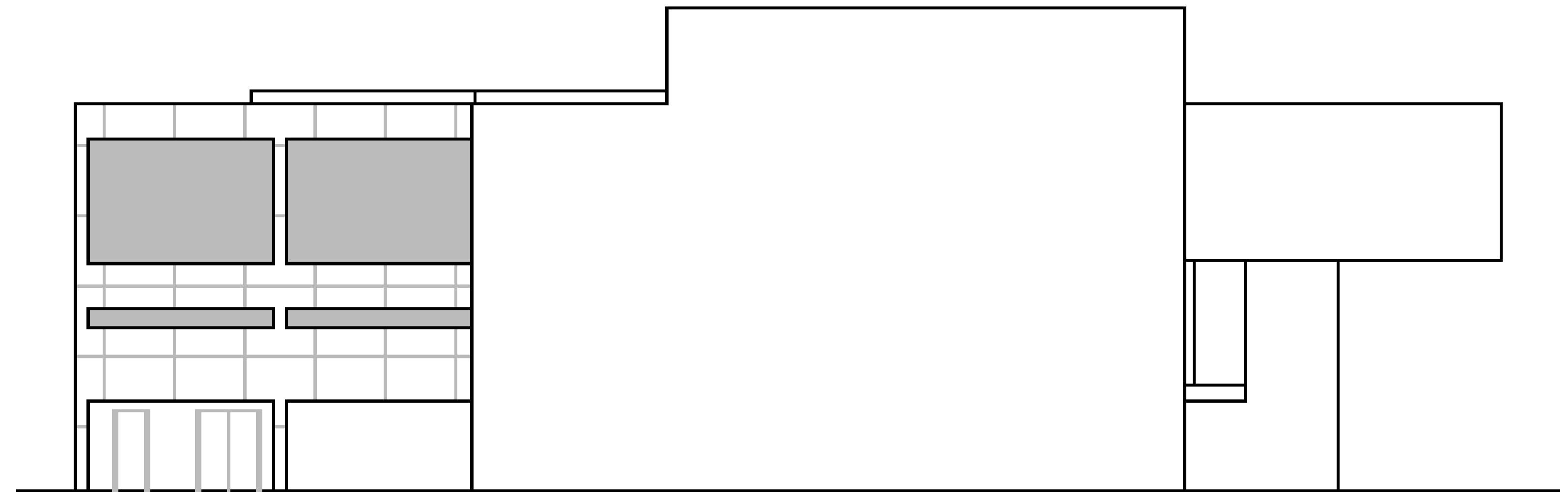
- LEGENDA:**
- PISO PORCELANATO BRANCO
  - PISO PORCELANATO AZUL/VERDE/AMARELO
  - PISO DE CONCRETO POLIDO
  - PISO ESTRUTURAL DE CONCRETO
  - PISO EMALTO BRANCO
- LEGENDA PAREDES:**
- ▲ PAREDE DE ALVENARIA COM FERRUGEM E REVESTIMENTO EM GESSO
  - ▲ PAREDE COM REVESTIMENTO EM ALVENARIA
  - ▲ PAREDE COM REVESTIMENTO EM CERMÂMICA
  - ▲ PAREDE DIVISÓRIA COM GESSO
- LEGENDA PORTAS:**
- PORTAS EM ALUMÍNIO BRANCO
  - JANELAS
  - VENTILADOR



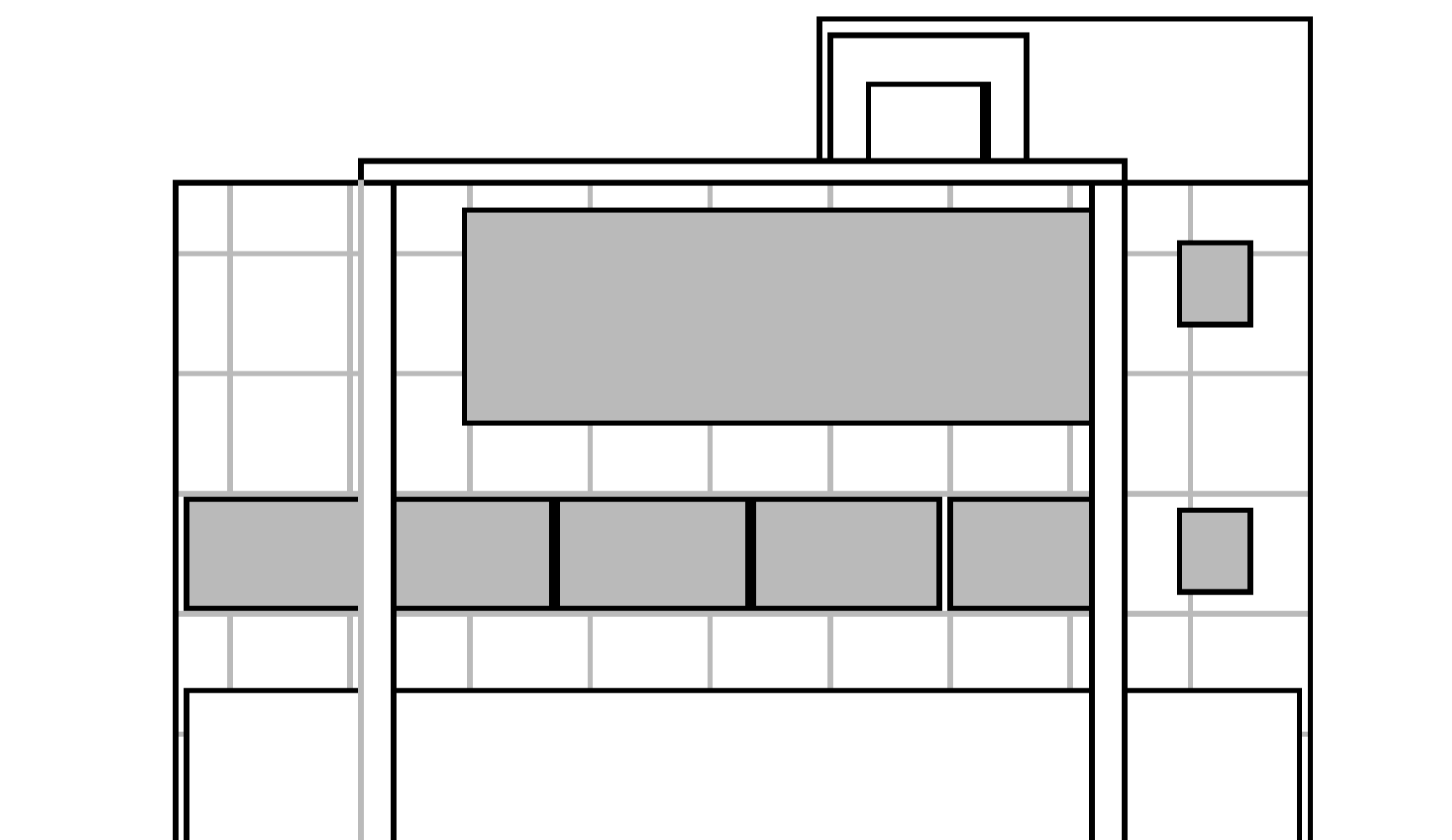
# FACHADAS



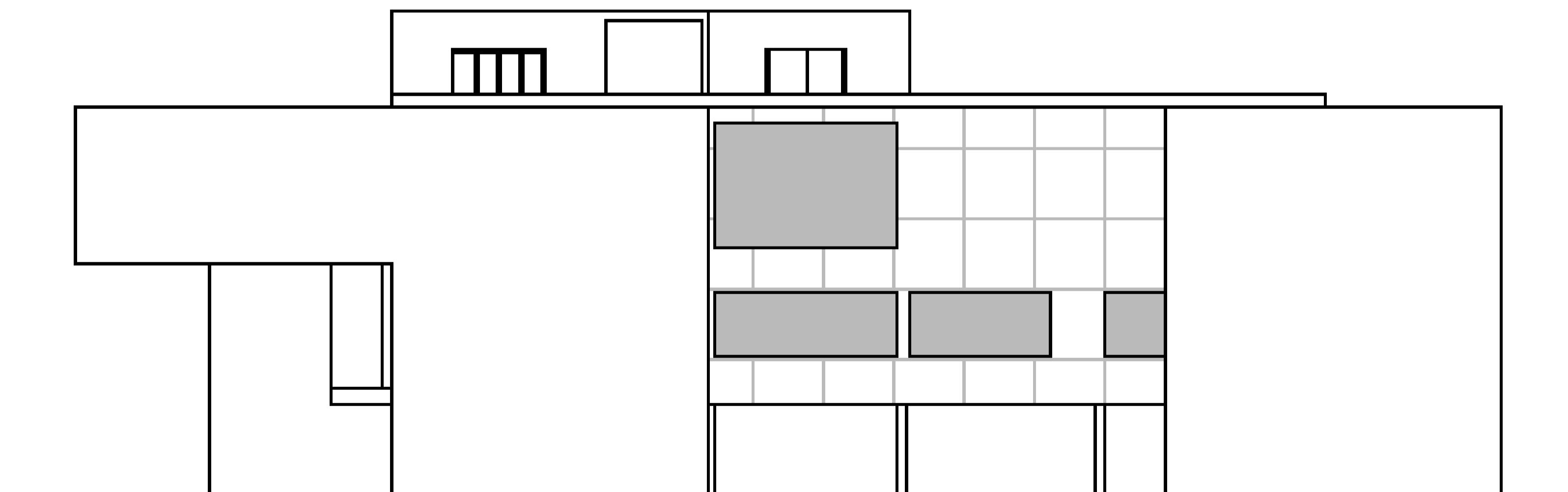
ELEVAÇÃO FRONTAL  
Escala 1/100



ELEVAÇÃO LATERAL ESQUERDA  
Escala 1/100



ELEVAÇÃO POSTERIOR  
Escala 1/100



ELEVAÇÃO LATERAL DIREITA  
Escala 1/100

## VISTAS E CROQUIS

